

我，腼腆地走出乡间小道，
来登艺术大雅之堂……。

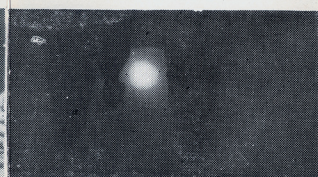
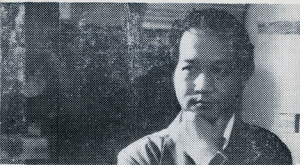
我尊重别人、更尊重自己。

在静静地离开躯壳时，我
感到了真正的无知。

我认为：



我依靠着大地的胸膛，渴
望做一个蓝色的梦。



查国钧

生于1943年，江苏昆山人。
中国美术家协会上海分会
会员。
上海午台美术学会常务理
事。
上海交通大学美术研究室
兼职教员。
自幼攻学国画、书法，曾
受四年高等艺术教育。学习油
画、水粉和午台设计。擅长油
画、水粉风景创作，作品多次
入选上海市美术展览会及北
京、河南交流画展。

俞晓夫

生于1950年，江苏武进县
人。
1975年考入上海戏剧学院
美术系油画专业学习，1978年
毕业进上海油画雕塑研究室从
事油画创作。

高进

生于1944年，浙江肖山人。
中国美术家协会上海分会
会员。
受过五年高等艺术教育。
1980年随艺术代表团赴美国访
问。
画风古拙、淳朴、奔放、
自然，能自出新意。

健君

生于1955年，山东省邹平
人。
毕业于上海戏剧学院美术
系油画专业。
现任职于上海美术馆。

戴恒扬

1946年生，浙江奉化人。
中国美术家协会会员。
执教于上海戏剧学院舞美
系绘画教研室。作品多次参加
全国美展及选送赴日本(横滨)
展出，获1979年上海市美术创
作奖，有的作品被中国美术馆
收藏。

戴恒扬
健君
高进
查国钧

八三年阶段 绘画实验展览

前 言

科学需要实验，艺术同样如此。

作为视觉艺术的绘画，用语言常常说不清楚，最好的办法就是看作品的本身。

这里展出的就是我们的实验作品，这些作品也就是我们想说的话。

我欣赏莫比乌斯圈中的哲理。



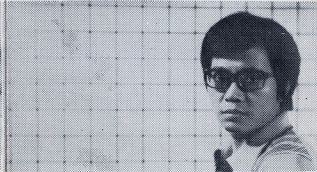
王邦雄

1946年生，浙江海盐人。

1963年毕业于上海戏剧学院午台美术系，留校任教。

现为上海戏剧学院戏剧研究所研究人员。

路，走过去，不能逗留……。



方 昉

生于1947年，浙江舟山人。毕业于上海师范学院艺术系，现为上海文艺出版社美术编辑。

擅长装饰美术，作品曾在报刊作推荐介绍。近几年来注重现代画风。

来了又去了，一切都是过程。



李 山

生于1944年，黑龙江人。

1964年9月入上海戏剧学院午台美术系学习，1968年毕业后留校任教。

现为午台美术系绘画基础课教师。

我对于我的作品，很难说出什么来。



冷 宏

生于1955年。

中国美术家协会上海分会会员。

现任职于上海中国画院。

作品曾在报刊杂志作评论介绍。部份作品还多次被选送各国展出。

我漫步在大千世界，寻求着自己的位置……。



周加华

生于1956年。

1980年7月毕业于上海戏剧学院美术系版画专业。

现在上海农业展览馆任职。

擅长水粉、油画，作品曾被展览、发表、介绍。