

离合器

香格纳画廊 | 新闻稿

展期：2013年9月6日至11月8日，每日上午10点至下午6点

开幕：2013年9月6日，周五，下午6点至9点30

地点：香格纳H空间，上海市普陀区莫干山路50号18号楼

艺术家：乌头、陈晓云、丁乙、耿建翌、胡介鸣、计文于 - 朱卫兵、阚萱、梁绍基、申凡、孙逊、唐茂宏、徐震、杨福东、余友涵、杨振中、张鼎、张恩利、周铁海

联系：t. +86 21-6359 3923 | info@shanghartgallery.com | www.shanghartgallery.com



2013年9月6日开幕的展览《离合器》将是香格纳画廊H空间全面调整后的首次公开亮相。参展艺术家有乌头、陈晓云、丁乙、耿建翌、胡介鸣、计文于 - 朱卫兵、阚萱、梁绍基、申凡、孙逊、唐茂宏、徐震、杨福东、余友涵、杨振中、张鼎、张恩利及周铁海。展览有意将这些艺术家每个人的早期与近期作品作为一组共同展示，其中不乏少有对外公开的作品。观者或将发现其中前与后的变化及秉承的脉络联系，而这又恰好迎合了本次展览的题目“离合器”。

“离合器”本身作为一种与发动机相连的传动构件，依靠接触摩擦来传递力，使得汽车平稳运行；我们很容易在艺术圈找到“离合器”现象：它是一种中间量，可能就隐藏在艺术家与画廊的关系间，它用自身减少摩擦传递力量，推动着艺术家的创作，也引导着画廊的脚步；同时它也可以在艺术家不同时期的作品中找到，老作品与新作品的互相对比、碰撞摩擦，“离合器”在加与减的联动中，作为一种承前启后的力量，形成了清晰的作品线索。

媒体联系

press@shanghartgallery.com

t. +86-21 6359 3923

1. 鸟头



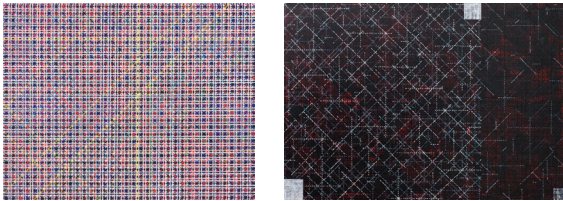
1. 鸟头 2005 - 旅行箱 - 2, 2005
旅行箱, 19 张独版照片 (单张照片: 31×21cm, 已裱框), 31×21cm 每件, Edition of 1
BH0060
2. 千秋光: 双峰插云——三赠达一, 2013
摄影装置, 83.5×157.5×5cm, Edition of 1
BH_3618

2. 陈晓云



1. 无题, 2002
彩色喷墨打印, 40×60cm, Edition of 8
CXY_2086
2. 恋他癖, 2013
彩色喷墨打印, 109×137cm, Edition of 5
CXY_8301

3. 丁乙



1. 十示 1991-3, 1991
布上丙烯, 140×180cm
DY_2577
2. 十示 2012-8, 2012
布上丙烯, 140×200cm
DY_5463

4. 耿建翌



1. 选择 1, 2001
木盒, 核桃, 23×33×18cm
GJYC02
2. 看不见, 2013
不锈钢板打印, 木框, 可变尺寸, (39×32.5cm, 68×52cm)
GJY_6355

5. 胡介鸣



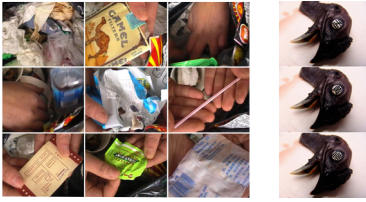
1. 风中的城市, 2001~2013 (录像制作于 2001)
单屏录像装置, 总尺寸 24×33×51cm, Edition of 3
HJM_8993
2. 残影, 2013
旧档案文件柜, LED 液晶屏, 金属支架, 电机传动机构, PLC 程控系统, 有机玻璃, 总尺寸 136×76×46cm
HJM_3951

6. 计文于 - 朱卫兵



1. 我们的生活比蜜甜——你也能发财, 2002 * 计文于
木板版画, 镜面, 53×120cm, Edition of 5
JWY78
2. 这里有野生动物出没, 2012 * 计文于 - 朱卫兵
化纤地毯, 布, 不锈钢, 电线, 200×200×22cm, Edition of 1
J-Z_0165

7. 阚萱



1. 垃圾, 1999
单屏录像, 彩色有声影片, 11 分钟, Edition of 1
KX_0079

2. 孟黄融, 2010
单屏录像, 彩色有声影片, 6 分钟, Edition of 1
KX_9098

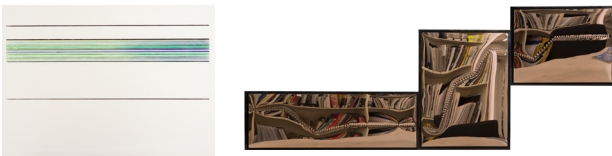
8. 梁绍基



1. 自然系列 No.32 / 墙, 1998
蚕丝, 虫, 砖块, 单屏录像, 可变尺寸
LSJU021

2. 嘬嘬嘬 - B, 2011~ 2012
蚕丝, 虫, 树脂, 蚕蛾震翅声录音, 可变尺寸
LSJ_1904

9. 申凡



1. 夙愿 .A.III., 1987
纸上马克笔, 76.5×108cm
SF_7769

2. 鉴 - 山水 -0510, 2013, 29×75×4.7cm SF_2177
鉴 - 山水 -0612, 2013, 39×52×4.7cm SF_6329
鉴 - 山水 -0002, 2013, 36×46×4.7cm SF_5551
* 玫瑰金镜面不锈钢

10. 孙逊



1. 瞬间的权利, 2003
纸上水笔 & 单屏动画, 21×29.7cm ×26pcs, 4' 20",
SX_4674, SX_6696

2. 拔牙海报, 2001
纸上水笔, 26.7×39cm ×2pcs, SX_8865

3. 21 克线稿, 2006~2010
纸上铅笔, 29.7×42cm ×9pcs, 29.7×21cm ×3pcs,
29×21cm ×2 pcs, 26×19cm ×1piece, SX_9197

11. 唐茂宏



1. 局部古典 1~6, 2003
喷墨打印, 11.4×6.2cm 每件, Edition of 10
TMH_2838, TMH_0222, TMH_1149
TMH_4111, TMH_2330, TMH_1812

2. 飞地控 - 排练之一, 2013
综合材料, 打印, 尼龙毯面, 橡胶底, 190×248cm, Edition of 1
TMH_7656

12. 徐震



1. 最后的几个蚊子, 2005 * 徐震
电子机械装置, 塑料, 金属, 铜, 红色液体等等,
4×5×5cm, Edition of 30, XZ41

2. 玩一爱的导弹, 2013 * 徐震 没顶公司出品
真皮与人造皮革, 情趣性爱道具, 塑料泡沫, 金属, 木材, 棉绳
420×110×80cm
MI_6023

13. 杨福东



1. **我并非强迫你**, 1998
单屏录像, 2' 30", Edition of 5
YFDv004

2. **小重山**, 2006
单屏电影, 16mm 彩色胶片转 DV, 2' 53", Edition of 6
YFD_8704

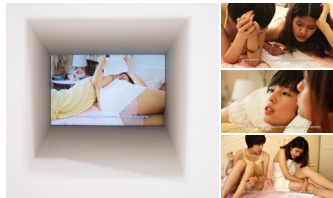
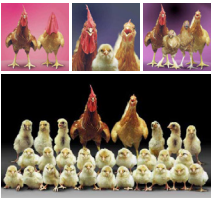
14. 余友涵



1. **武康大楼**, 1983
布上油画, 58×68.5cm
YYH_6823

2. **2013.8.25**, 2013
布上丙烯, 79.5×91cm
YYH_1641

15. 杨振中



1. **全家福**, 1995
喷墨打印, 60×60cm ×3pcs, 60×100cm ×1piece, Edition of 10
YZZ01-1~YZZ01-4

2. **考试**, 2012
单路视频装置, 23' 37", Edition of 10
YZZ_1988

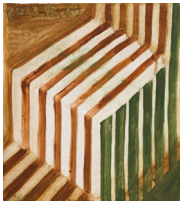
16. 张鼎



1. **200305**, 2003
布上丙烯, 水粉, 铅笔, 143.5×143cm
ZD_4906

2. **土豆**, 2013
黄铜染色及 24k 金, 11×21×12cm, Edition of 3
ZD_0350

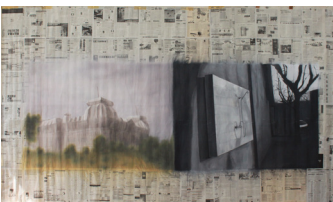
17. 张恩利



1. **盆景**, 2003
布上油画, 520×327cm
ZELN053

2. **局部**, 2013
布上油画, 42×37.5cm
ZEL_1521

18. 周铁海



1. **无题**, 2001
报纸上丙烯喷绘, 307×526cm
ZTH148

2. **无 / 有限空间: 淋浴器**, 2013
布上油画, 100×67cm
ZTH_1819

